



Référentiel

en

français



1^{re}

Stratégies de lecture 1^{er} cycle

Avant ma lecture

- Je connais mon intention de lecture. Je peux lire pour m'informer, me divertir ou pour répondre à des questions.

- Je lis le titre.



- J'observe les images.

- Je pense à ce que je connais.

- Je fais des prédictions (je dis ce que je pense de l'histoire).



Pendant ma lecture

- Je regarde les illustrations.



- Je fais des images dans ma tête.



- Je m'arrête au point. Je vérifie si je comprends.



- Je me questionne sur la suite de l'histoire.



Après ma lecture



➤ Je redis l'histoire dans mes mots (rappel).



➤ Je partage mes émotions face à l'histoire.

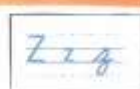
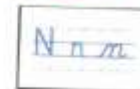
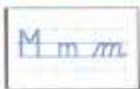
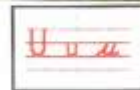
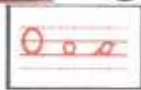


Mot inconnu

Je découpe le mot en syllabes. 	J'observe les illustrations. 	Je cherche un petit mot dans le grand mot. <u>am</u> ical	<u>2^e année</u> Je cherche le mot dans le dictionnaire.
---	---	--	---

Parfois, je dois lire plusieurs fois un même mot ou une même phrase pour bien comprendre ma lecture. C'est normal, même pour les très bons lecteurs. 😊

L'alphabet et les sons au premier cycle





P p p



D d d



H h h



C c c



K k k



Q q q



G g g



W w w



X x x



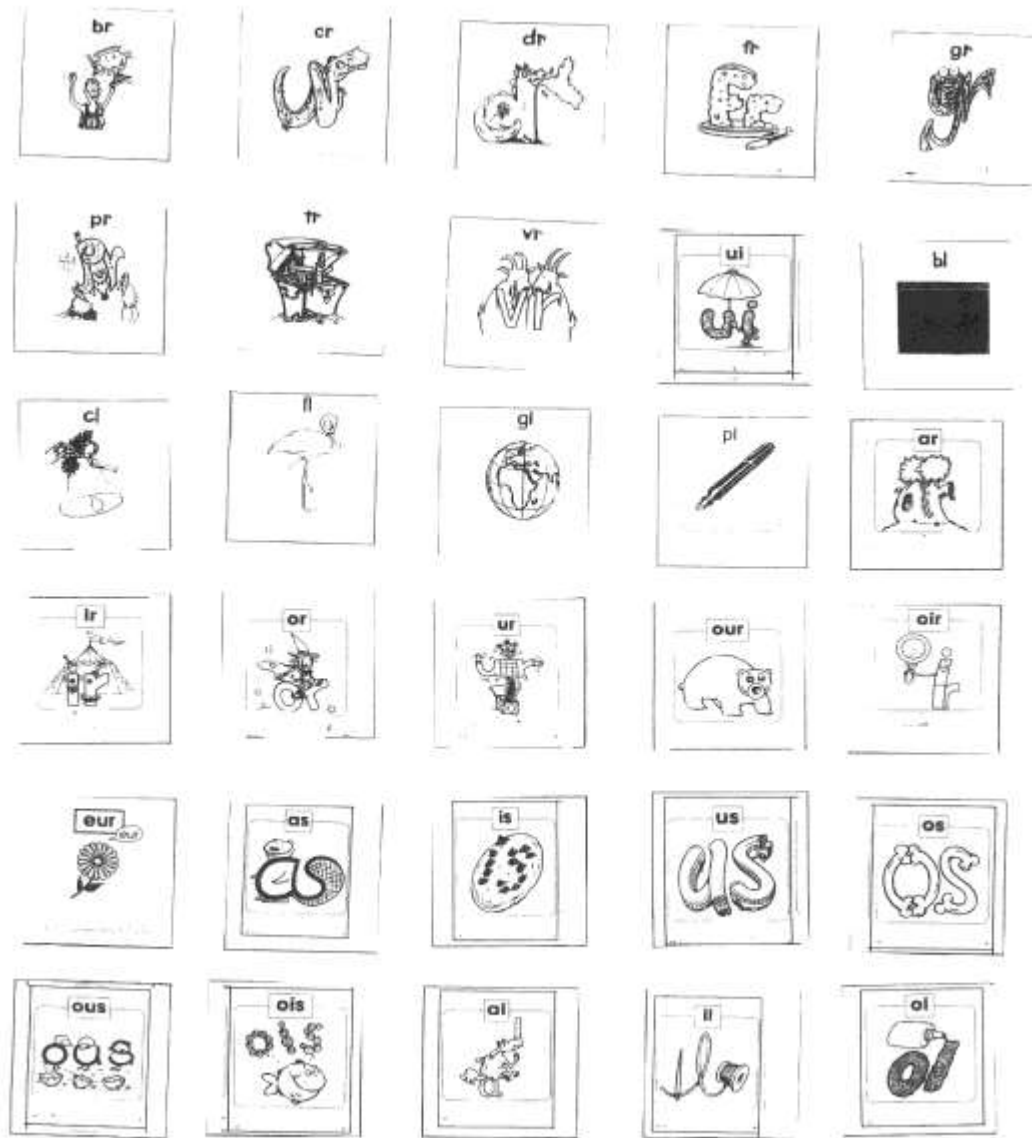
Y y y

Les sons au premier cycle



Images provenant de : *Raconte-moi les sons*, LAPLANTE Josée, Chenelière Éducation
Document préparé par BÉLANGER Chantale, D'AMBOISE Aline, GARNEAU Louise, MILLIARD
Sonia, THÉRIAULT Martine, École Sacré-Cœur 2018

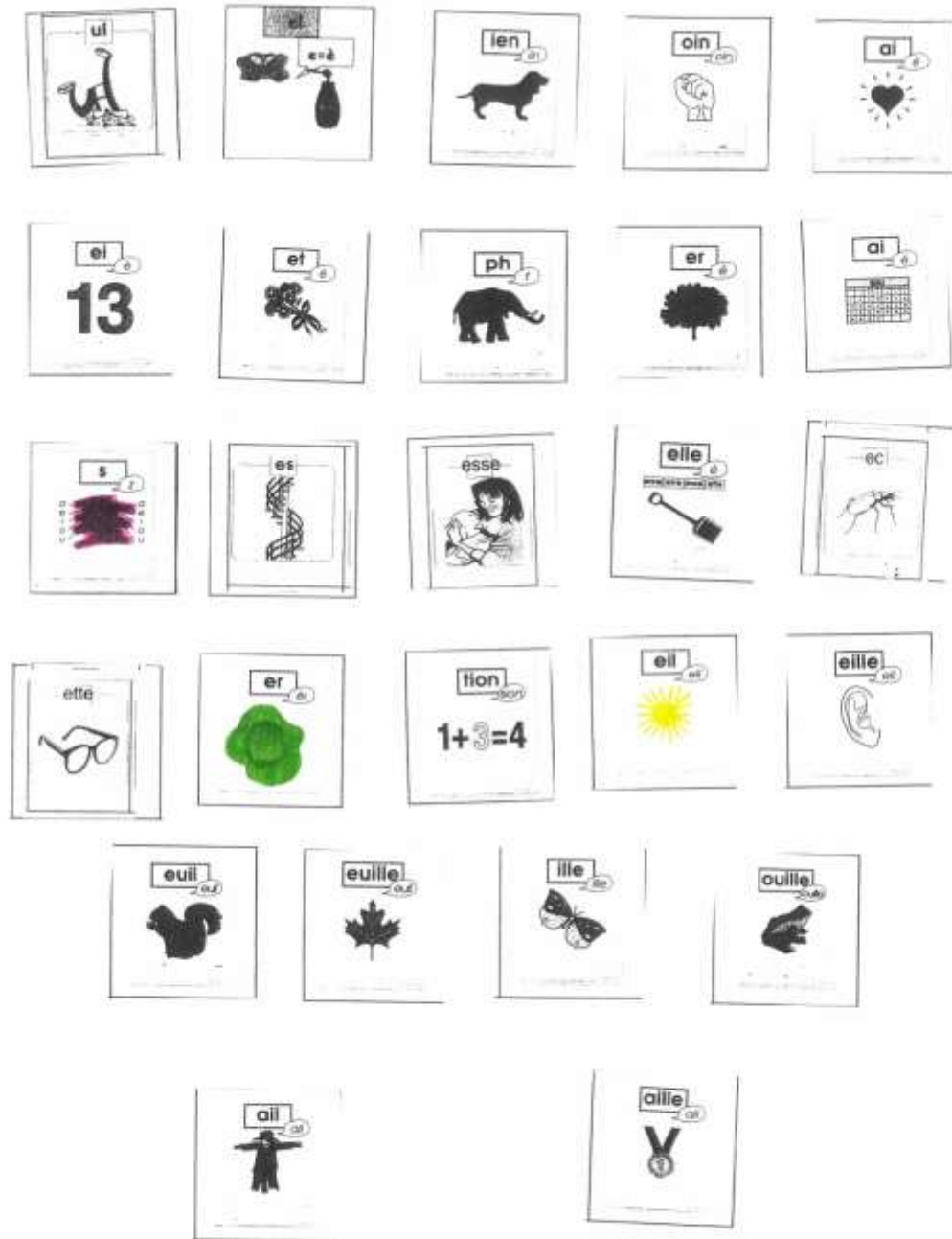
Les sons au premier cycle



Images provenant de : *Les cartons-sons*, Éditions L'Artichaud

Mélissa et ses amis, En-tête, Éditions ERPI

Document préparé par BÉLANGER Chantale, D'AMBOISE Aline, GARNEAU Louise, MILLIARD Sonia, THÉRIAULT Martine, École Sacré-Cœur 2018



Images provenant de : *Les cartons-sons*, Éditions L'Artichaud

Mélissa et ses amis, En-tête, Éditions ERPI

Document préparé par BÉLANGER Chantale, D'AMBOISE Aline, GARNEAU Louise, MILLIARD Sonia, THÉRIault Martine, École Sacré-Cœur 2018

Comprendre une question 1^{er} cycle



- 1- Je surligne le mot question.
- 2- Je me redis ce que je cherche.
- 3- Je surligne les mots importants.
- 4- Je cherche dans le bon paragraphe.
- 5- Je surligne la réponse dans le texte et j'écris le numéro de la question à côté.

Mots questions	Je cherche
Est-ce que?	si oui ou non (explique)
Qui? Nomme? Comment s'appelle?	le nom (personne, animal, chose)
Quand?	un moment
Où?	l'endroit, le lieu
Pourquoi?	la raison (parce que...)
Comment?	la manière, la façon
Qu'est-ce que? Que? Quel (le)?	c'est quoi, c'est qui
Combien?	une quantité, un nombre, le montant, le coût
À quoi sert?	l'utilité

Je vérifie mes réponses!!!

Mon code de correction 1^{re} année

1. Je fais un **espace** entre les mots. Le chat



2. Je vérifie la **punctuation**.



et

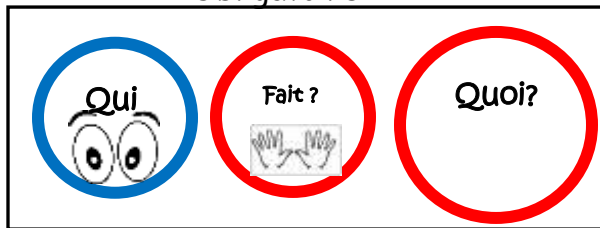


J'encadre la majuscule et le point en rose.

Mon ami joue avec moi**.**

3. Je **vérifie** si tous les mots sont placés en **ordre**.

Obligatoire



4. J'écris correctement les **mots étudiés** et **affichés en classe**.



Je mets un * au-dessus des mots dont je doute de l'orthographe.

Je mets de la couleur sur mon * quand j'ai trouvé comment le mot s'écrit.

J'utilise le mur de mots

1. Je trouve la première lettre du mot et je le repère sur le mur.



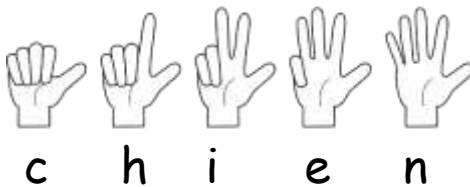
2. Je regarde bien le mot.



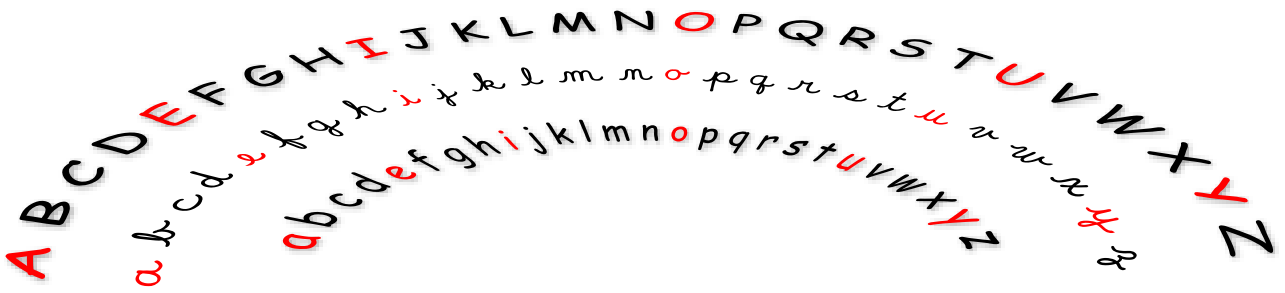
3. Je copie le mot.



4. Je vérifie chaque mot en comptant les lettres.



Grammaire 1^{er} cycle



L'alphabet

L'alphabet contient 26 lettres. Il y a 6 voyelles et 20 consonnes. Les voyelles restent telles quelles et les consonnes résonnent.

La phrase

La phrase est une suite de mots qui a du sens. Elle commence par une majuscule et se termine par un point.

Le nom

Le nom est un mot qui sert à nommer : une personne, un animal, une chose ou un sentiment. Devant un nom, je suis capable d'ajouter un déterminant comme : un, une, des.

Il y a deux sortes de noms : le nom commun et le nom propre.

Le nom propre sert à nommer une personne, un animal, une chose ou un endroit. On lui met une lettre majuscule.

Le nom a un genre : féminin ou masculin.

Le nom a un nombre : singulier ou pluriel.

Le déterminant □

Le déterminant est un mot que l'on place devant le nom. Il est parfois séparé du nom par un adjectif.

L'adjectif △

L'adjectif est un mot qui dit **comment est** le nom. Il peut être placé avant ou après le nom.

Le verbe ○

Le verbe est un mot obligatoire dans une phrase.







Pour le reconnaître, on peut l'encadrer par ses soldats « **ne** » ou « **n'** » et « **pas** » dans la phrase.

Si la phrase se dit bien, le mot encadré des soldats est bien un verbe.

Exemple : Le chien **ne** joue **pas** avec la balle.

Dans cette phrase, joue est le verbe.

Le plan du récit 1^{er} cycle

	<p>Quand?</p> 		
<p>Voulai(en)t...</p> 	<p>Mais...</p> 		<p>Enfin...</p> 